

Motor	Cummins QSL
Potencia Bruta	214 kW (287 hp / 291ps) a 2.100 rpm
Potencia Neta	202 kW (271 hp / 275 ps) a 2.100 rpm
Peso Operativo	42.000 kg
Profundidad de excavación máxima	7.169 mm
Capacidad del cucharón estándar	2.4 m ³

942E HD

EXCAVADORA



ESPECIFICACIONES DE 942E HD >>>

MOTOR

Estándar de emisión	Tier III
Motor	Cummins
Modelo	QSL
Potencia bruta	214 kW (287 hp / 291 ps) a 2.100 rpm
Potencia neta	202 kW (271 hp / 275 ps) a 2.100 rpm
Par máximo	1.343 Nm @ 1600 rpm
Cilindrada	8.9 l.
Cantidad de cilindros	6

TREN DE RODAJE

Ancho de la zapata	600 mm
Cantidad de zapatas por lado	50
Cantidad de Rodillos Superiores por lado	2
Cantidad de Rodillos Inferiores por lado	9

SISTEMA HIDRÁULICO

Caudal total de bombas principales	2x 333 L/min
Presión de alivio, principal	34.3 MPa
Presión de alivio, impulso	37.3 MPa

TRANSMISIÓN

Velocidad máxima	5.4 km/h
Fuerza de tracción	350 kN

SISTEMA DE GIRO

Velocidad de giro	9.8 rpm
-------------------	---------

PLUMA Y BRAZO

Longitud de la pluma	6.400 mm
Longitud del brazo	2.600 mm

CUCHARÓN

Capacidad coronada del cucharón estándar	2.4 m ³
--	--------------------

PESOS OPERATIVOS

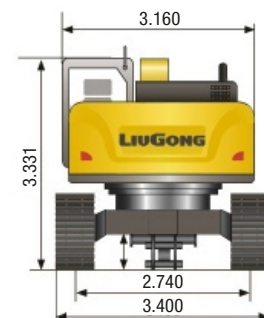
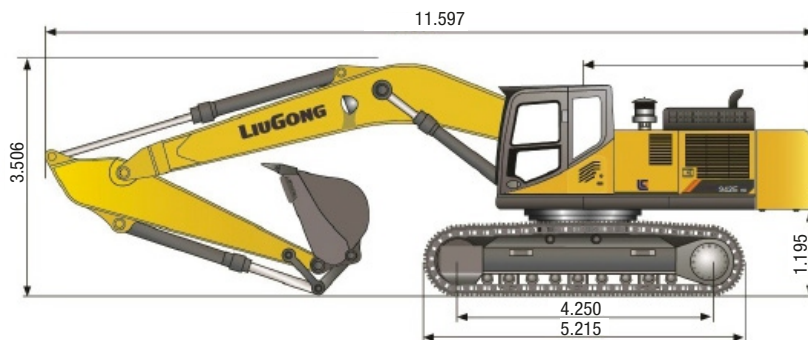
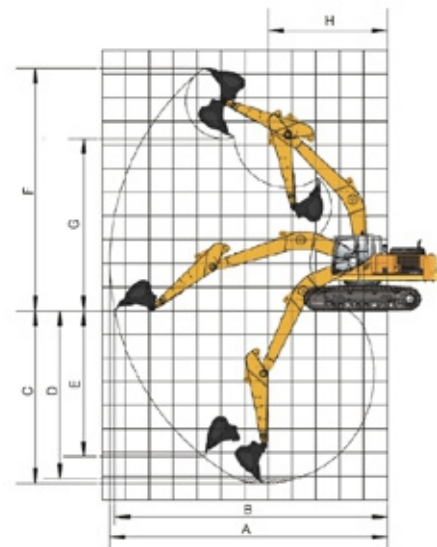
Peso operativo	42.000 kg
----------------	-----------

RANGOS DE TRABAJO

A. Alcance máximo de excavación	10.885 mm
B. Alcance máximo de excavación a nivel del suelo	10.654 mm
C. Profundidad máxima de excavación	7.169 mm
D. Profundidad del nivel inferior de 2.5 m	6.855 mm
E. Profundidad máxima de excavación (pared vertical)	4.226 mm
F. Altura máxima de corte	9.760 mm
G. Altura máxima de descarga	6.610 mm
H. Radio de giro frontal mínimo	4.530 mm
Fuerza máx. de disgregación del cucharón, ISO	280 kN
Fuerza máx. de disgregación del brazo, ISO	227 kN

CAPACIDADES DE SERVICIO

Tanque de combustible	620 l.
Aceite del motor	30 l.
Sistema de enfriamiento	37 l.
Depósito hidráulico	240 l.
Sistema hidráulico total	450 l.



Unidad de medida: mm